

# TUOTETIEDOT

Tuotenro 64.250.0 - Pace Black Low S3 HRO SRA

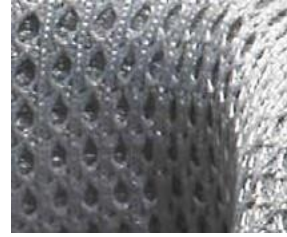


- Suoja: CompositeCap ja joustava FAP®-välipohja  
Lisäksi: heijastava koriste, kärjen suoja, DGUV 112-191  
Päällinen: aitoa nahkaa, Cordura®-vahvikkeet  
Vuori: BreathActive toiminnallinen vuori  
Pohjallinen: evercushion® BA+  
Pohja: kumipohja MOTION, duoCELL ja torsion-säätöjärjestelmä, kuumuudensieto 300 °C  
Koot/leveys: 39 - 48 / 11



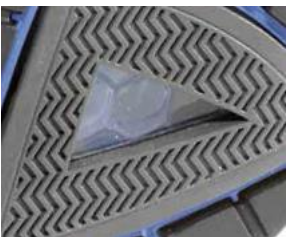
## Kumiantura Motion

Tämä 300 °C kuumuutta sietävä HRO-kumipohja päällystetyllä kantapäällä on saanut inspiraationsa viimeisimmästä juoksuteknologiasta. Pohjaprofiili diagonaalisilla urilla takaa täydellisen joustavuuden ja turvallisen kontaktin maahan.



## BreathActive

Tämä mikrokanavainen järjestelmä monikerroksisella vuorilla tarjoaa paremman hengityksen ja kosteuden hallinnan hikisessä ympäristössä.



## duoCELL

Muutama CELL-elementtikerros vähentää voiman vaikutusta kantapäihin ja varmistaa kestävä iskun vaimennuksen.



## EVA-välipohja

Olemme ruiskuttaneet miljardeja pieniä kuplia tähän erittäin kevyeseen välipohjaan, optimaalisen iskun vaimennuksen ja jalan paremman joustavuuden takaamiseksi.



## evercushion® BA

Tämä anatomisesti suunniteltu pohjallinen sopii täydellisesti korkean suorituskyvyn MOTION PROTECT -linjaan: sen vettähylyvä ja antibakteerinen kangaspinta suojaa tehokkaasti hieltä ja kantapäissä on geelityyny, jotka estävät loukkaantumisia ja lihaskivästystä.



## Torsion-säätöjärjestelmä

TPU-torsion-säätöjärjestelmä pohjan keskellä takaa paremman tuen ja vakauden.